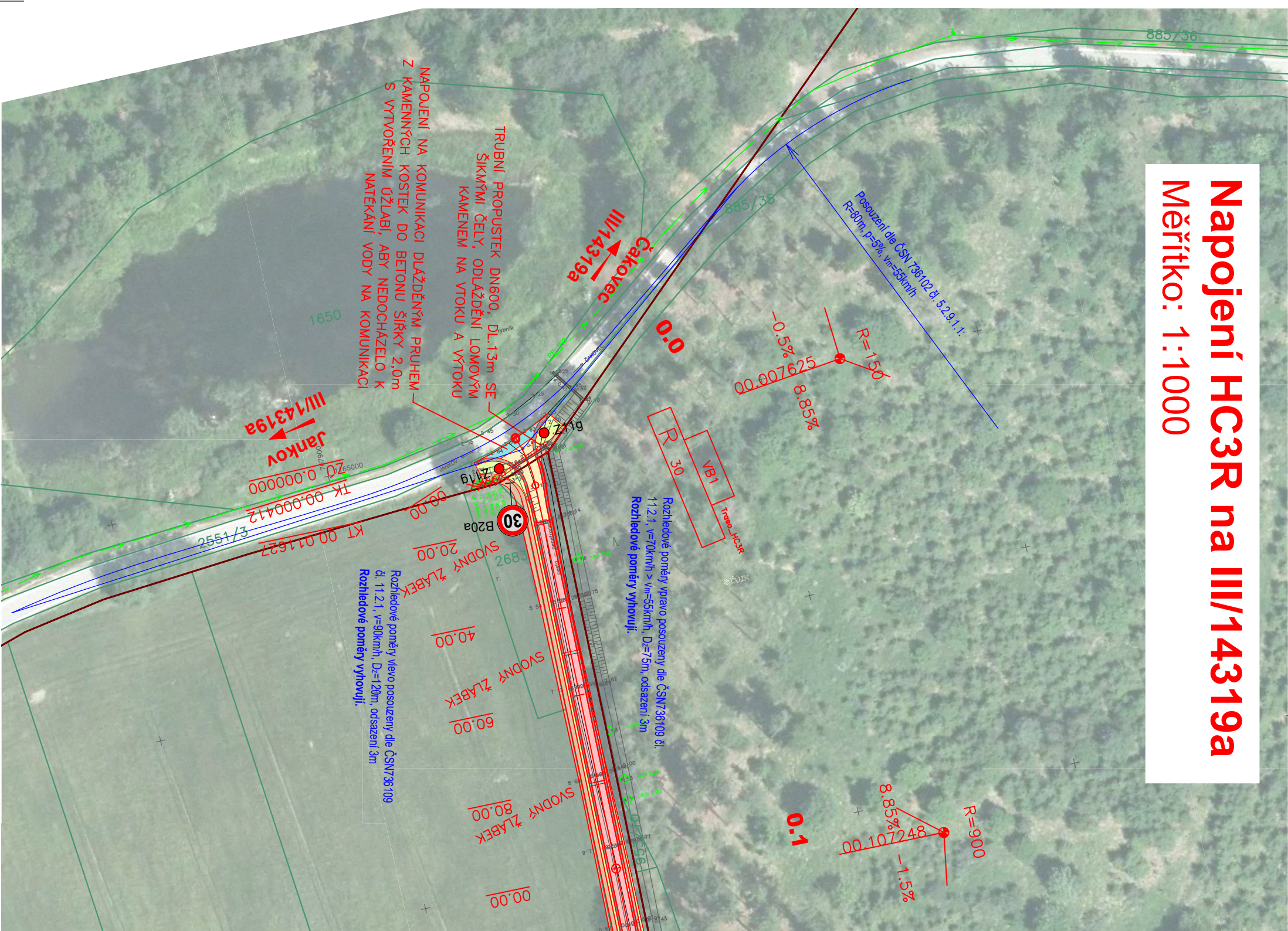


Napojení HC3R na III/14319a

Měřítko: 1:1000



Pohled vlevo směrem do Jankova



Pohled vpravo směrem do Čakovce

Na začátku se cesta napojuje na silnici III/14319a vedoucí z Jankova do Čakovce. Rozhledové poměry tohoto napojení byly posouzeny dle ČSN 736109 č. 11.2.1. Napojení se nachází na vnější straně směrového oblouku silnice III/14319a o poloměru R=70 m, na který ve směru na Čákovec navazuje protisměrný oblouk o poloměru 80 m. Dle ČSN 736102 č. 5.2.9.1.1 je mezní rychlost v tomto oblouku $v_m=55$ km/h. Ve směru doleva z polní cesty je dosahovaná délka pro zastavení 120 m což odpovídá dovolené rychlosti 90 km/h. Ve směru doprava z polní cesty je dosahovaná délka pro zastavení 75 m což odpovídá rychlosti 70 km/h, tzn. větší než mezní rychlosti 55 km/h. Odsazení rozhledu z polní cesty je 3 m. Rozhledové poměry vyhovují.